

# ORCA 薬品マスタ 投与チェック設定

Ver-01.00.001

和幸システム株式会社

## はじめに

ORCA 薬品マスタ 投与チェック設定（以下、本システムと略す）は、ORCA の薬品マスタの長期投与のチェック設定を一括で行うシステムです。

## 起動と終了

起動は、プログラムメニューから、ORCA 薬品マスタ 投与チェック設定を起動して下さい。

終了は、メイン画面の終了ボタンをクリックして下さい。

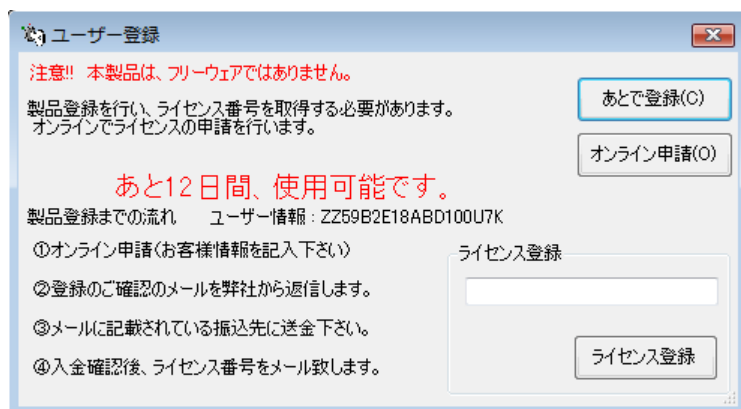
## ライセンスの登録

本システムは、ライセンス登録を行わないと、一定期間経過後は、使用できなくなります。

次の画面が表示されたら、オンライン申請をクリックして下さい。

試用する場合は、あとで登録をクリックして業務を開始して下さい。

ライセンスを登録する場合は、ライセンス登録欄に指定の内容を入力後、ライセンス登録をクリックして下さい。



オンライン申請の画面です。インターネット経由で登録画面が表示されますので、必要事項を記入して、送信ボタンをクリックして下さい。

ライセンス登録のご案内メールをお送りしますので、その内容に従って下さい。

### ORCA 薬品マスタ 投与チェック設定 ライセンス申請

下記のフォームに入力後、送信ボタンをクリックして申請下さい。購入方法のメールお送り致します。  
ご入金確認後、購入パスワードを送付致します。  
個人情報に関しては、当社内で厳重管理し、第三者に公表することはありません。

尚、フリーメールのアドレスでの申請は、お断りしております。

必要項目を入力し、送信ボタンを押して下さい（※の部分は必須項目）

ユーザー情報 ※	ZZ59B2E18ABD100U7K	(このまま変更しないで下さい)
ふりがな ※ 全角ひらがなで指定		
ご担当者氏名(漢字)※		
E-Mailアドレス ※ 全て半角で指定		
医療機関名※		
所属		

## メイン画面

本システムのメイン画面です。各業務を実行します。終了ボタンをクリックすると業務を終了します。

The screenshot shows the main application window with the following elements:

- Menu:** ファイル(F) ツール(T) ヘルプ(H)
- Search Conditions (検索条件):**
  - 薬剤区分 (dropdown)
  - 麻毒区分 (dropdown)
  - 薬効 (dropdown)
  - コード (text input)
  - 薬品名 (text input)
  - 検索モード:  先頭一致  含む
  - 長期投与日数 (text input) から (text input) 一般名 (dropdown)
  - 検索(S) button
- Buttons:** 終了(X) (top right), CSV出力(O) (middle right)
- Results Table (結果):**

コード	薬品名	薬価	区分	麻毒	データ	長期投与	長期投与期限	長期エラー
(Empty table area)								
- Registration/Correction (登録/修正):**
  - コード: (text input)
  - 薬品名: (text input)
  - 長期投与日数 (text input)
  - 長期投与期限 (dropdown)
  - 長期投与エラー (dropdown)
  - 値を保存する
  - 保存して次(V) button
  - 次へ(N) button

## 初回起動時の ORCA 設定

初回起動時または ORCA と接続ができない場合、ORCA の情報を登録する必要があります。手動で実行する場合は、メイン画面のツールメニューの ORCA 設定をクリックします。

ORCA の主サーバーの IP アドレス、患者番号の桁数、データベース接続の情報を指定します。指定が終わったら、保存をクリックします。

The screenshot shows the 'ORCA接続設定3' dialog box with the following fields and buttons:

- 仕様設定 (Specification Setting):**
  - 主サーバーのIPアドレス (text input)
  - 従サーバーのIPアドレス (text input)
  - 患者番号の桁数 (text input)
  - ユーザー名 (text input)
  - パスワード (text input)
- Buttons:** 保存(S) (Save), キャンセル (Cancel)

## 処理の実行

各種条件を指定して検索ボタンをクリックします。該当データを表示します。

コード	薬品名	薬価	区分	麻毒	データ	長期投与	長期投与期限	長期投与エラー
611170781	10mgコントロール錠	9.60	1-内服薬	5-向精神薬				
611170003	10mgセルシン錠	17.00	1-内服薬	5-向精神薬				
611170005	2mgセルシン錠	5.90	1-内服薬	5-向精神薬				
611170778	5mgコントロール錠	9.60	1-内服薬	5-向精神薬				
611170008	5mgセルシン錠	9.20	1-内服薬	5-向精神薬				
620381101	アストモリジン配合胃液錠	19.00	1-内服薬	5-向精神薬				
620381201	アストモリジン配合腸液錠	19.10	1-内服薬	5-向精神薬				
611120002	アモバルビタール	45.10	1-内服薬	5-向精神薬				
611120112	アモバン錠10 10mg	26.00	1-内服薬	5-向精神薬				
611120111	アモバン錠7.5 7.5mg	21.60	1-内服薬	5-向精神薬				
622012001	アモバンテス錠10 10mg	9.60	1-内服薬	5-向精神薬				
610412015	アモバンテス錠7.5 7.5mg	7.90	1-内服薬	5-向精神薬				
620049801	アルプラゾラム錠0.4mg「アメル」	5.60	1-内服薬	5-向精神薬				
620049901	アルプラゾラム錠0.4mg「サワイ」	5.60	1-内服薬	5-向精神薬				
620006836	アルプラゾラム錠0.4mg「トーフ」	5.60	1-内服薬	5-向精神薬				
621979902	アルプラゾラム錠0.8mg「アメル」	7.40	1-内服薬	5-向精神薬				
622011002	アルプラゾラム錠0.8mg「サワイ」	7.40	1-内服薬	5-向精神薬				
622012201	アルプラゾラム錠0.8mg「トーフ」	7.40	1-内服薬	5-向精神薬				

薬剤区分、麻毒区分、薬効に関しては、選択指定が可能です。

コードに関しては、レセ電算コードを指定します。薬品名に関しては、薬品名称を対象に入力文字数の先頭一致または含む で指定します。

長期日数の範囲指定で、設定を行っているデータを検索することも可能です。

一般名に関しては、選択して指定が可能です。

検索結果が表示された場合は、下部の登録修正エリアにデータが表示されます。

該当薬品の設定を行う場合はデータを指定後、保存して次を、該当薬品の処理を行わないときは、次へをクリックします。直接検索結果の薬品をクリックしても構いません。

長期投与日数は数字を、長期投与期限に関しては日付をカレンダーで選択、長期投与のエラーの場合の処理を選択します。

値を保存するにチェックを付加しておく、次の薬品の処理の際にも、データが保存されています。

登録/修正  
コード: 611170781      薬品名: 10mgコントロール錠

長期投与日数       長期投与期限       長期投与エラー

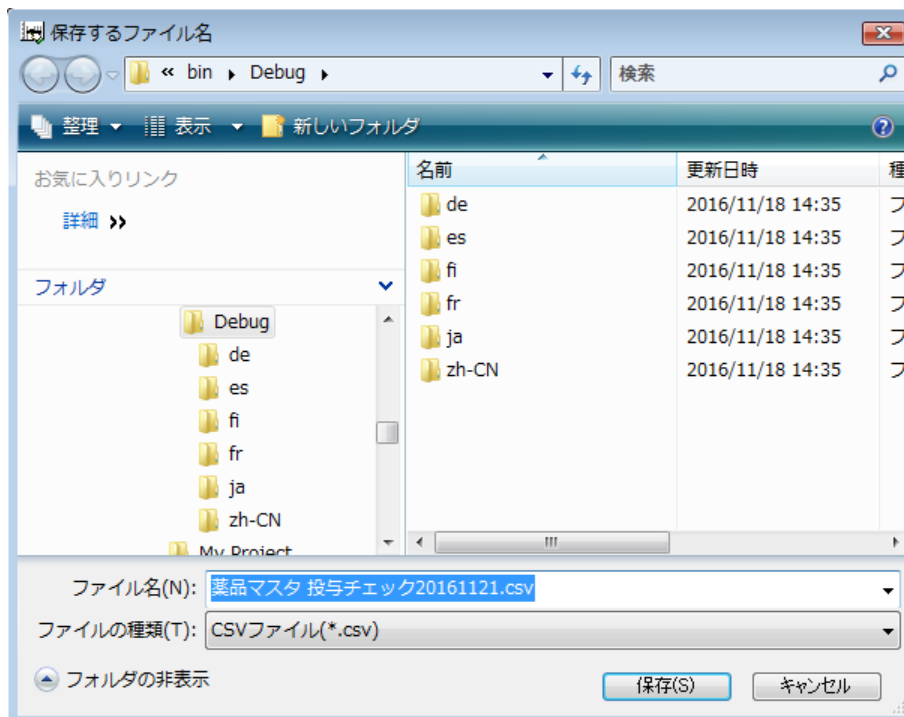
値を保存する

## 検索結果の CSV 出力

検索結果を CSV 形式（カンマ区切り）で、出力することが可能です。

このファイルは、MS-EXCEL 等で読んで、自由に加工することが可能です。

CSV 出力をクリックすると、ファイルの保存場所の指定画面が表示されます。指定して保存して下さい。



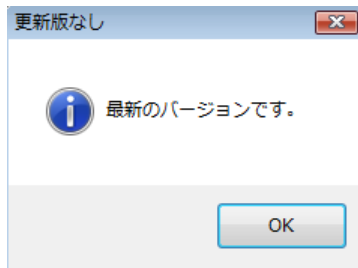
## エラーに関して

本システムは、十分なテストのもとに出荷しておりますが、想定しないケースでエラーが発生することもあります。万一エラーが発生した場合は、そのエラーメッセージや行っていた操作等を記録して、お問い合わせ下さい。内容をお聞きし、対応を行います。

## 最新バージョンの提供

最新のバージョンを確認する場合は、ヘルプメニューのバージョンアップ確認をクリックします。

最新のバージョンが提供されていない場合は、次の表示があります。



最新のバージョンが提供されている場合は、更新確認の画面が表示されますので、必要時は、はいをクリックします。



## その他

機能の追加等に関しては、随時受け付けております。内容によって、別途有料で対応の場合もありますが、検討して対応をご連絡します。

以下余白