

ORCA 患者病名 入外区分 初期化 操作手順書

Ver-01.00.01.00

和幸システム株式会社

はじめに

ORCA 患者病名 入外区分 初期化（以下、本システムと略す）は、ORCA の患者病名の入外区分を日付指定で初期化（入院外来共通）するシステムです。

起動と終了

起動は、プログラムメニューから、ORCA 患者病名 入外区分 初期化を起動して下さい。

終了は、メイン画面の終了ボタンをクリックして下さい。

ライセンスの登録

本システムは、ライセンス登録を行わないと、一定期間経過後は、使用できなくなります。

次の画面が表示されたら、オンライン申請をクリックして下さい。

試用する場合は、あとで登録をクリックして業務を開始して下さい。

ライセンスを登録する場合は、ライセンス登録欄に指定の内容を入力後、ライセンス登録をクリックして下さい。

オンライン申請の画面です。インターネット経由で登録画面が表示されますので、必要事項を記入して、送信ボタンをクリックして下さい。

ライセンス登録のご案内メールをお送りしますので、その内容に従って下さい。

ORCA患者病名 入外区分 初期化 ユーザー申請

下記のフォームに入力後、送信ボタンをクリックして申請下さい。購入方法のメールお送り致します。
ご入金確認後、購入パスワードを送付致します。
個人情報に関しては、当社内で厳重管理し、第三者に公表することはありません。

尚、フリーメールのアドレスでの申請は、お断りしております。

必要項目を入力し、送信ボタンを押して下さい。(※の部分は必須項目)		
ユーザー情報 ※	LD68A04A90240D	(このまま変更しないで下さい)
ふりがな ※ 全角ひらがなで指定		
ご担当者氏名(漢字) ※		
E-Mailアドレス ※ 全て半角で指定		
医療機関名 ※		
所属		

メイン画面

本システムのメイン画面です。終了ボタンをクリックすると業務を終了します。



初回起動時の ORCA 設定

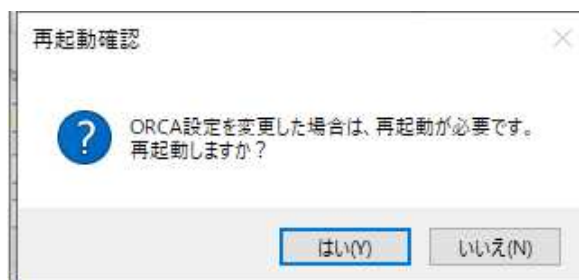
初回起動時または ORCA と接続ができない場合、ORCA の情報を登録（確認）する必要があります。メイン画面のツールメニューの ORCA 設定をクリックします。

ORCA の主サーバーの IP アドレス、PostgreSQL のユーザー名とパスワード、タイムアウトの時間と患者番号の桁数を指定します。

指定後、保存をクリックします。本システムでは、患者番号の桁数は、利用していません。



ツールメニューから起動した場合、この画面が閉じられると確認のメッセージが表示されます。設定を変更した場合のみ、はいをクリックし、再起動して下さい。



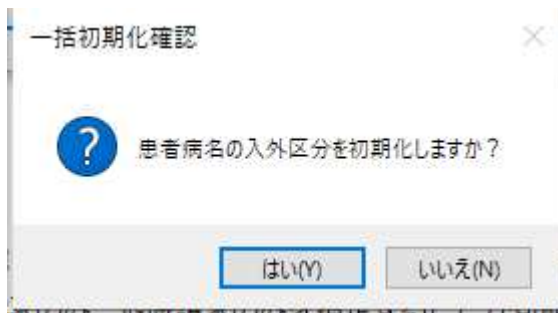
オプションの設定

現バージョンでは、必要がありません。

一括初期化の開始

メイン画面で条件を指定して、開始ボタンをクリックします。

開始確認の画面が表示されますので、はいをクリックして下さい。処理が開始れます。

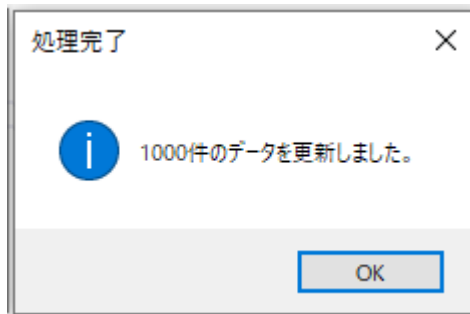


試用中の場合は、以下のメッセージが表示されます。



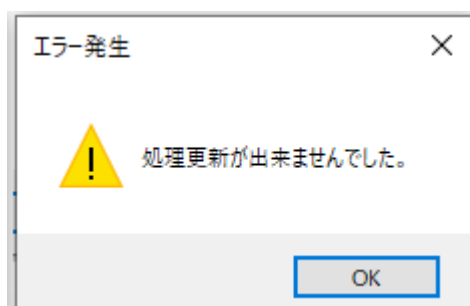
処理が行われ、結果表示されます。

正常に実行された場合は、更新された件数が表示されます。



対象データが無い場合は、0件で表示されます。

エラーの場合は、以下の画面が表示されます。



エラーに関して

本システムは、十分なテストのもとに出荷しておりますが、想定しないケースでエラーが発生することもあります。万一エラーが発生した場合は、そのエラーメッセージや行っていた操作等を記録して、お問い合わせ下さい。内容をお聞きし、対応を行います。

最新バージョンの提供

最新のバージョンを確認する場合は、ヘルプメニューのバージョンアップ確認をクリックします。

最新のバージョンが提供されていない場合は、次の表示があります。



最新のバージョンが提供されている場合は、更新確認の画面が表示されますので、必要時は、はいをクリックします。



その他

機能の追加等に関しては、随時受け付けております。内容によって、別途有料で対応の場合もありますが、検討して対応をご連絡します。

以下余白